

Gemeindefinanzen – Corona-Krise trifft Gemeinden unterschiedlich stark

Wien, 2. Juli 2020

Mag. Peter Biwald, Dr. Karoline Mitterer

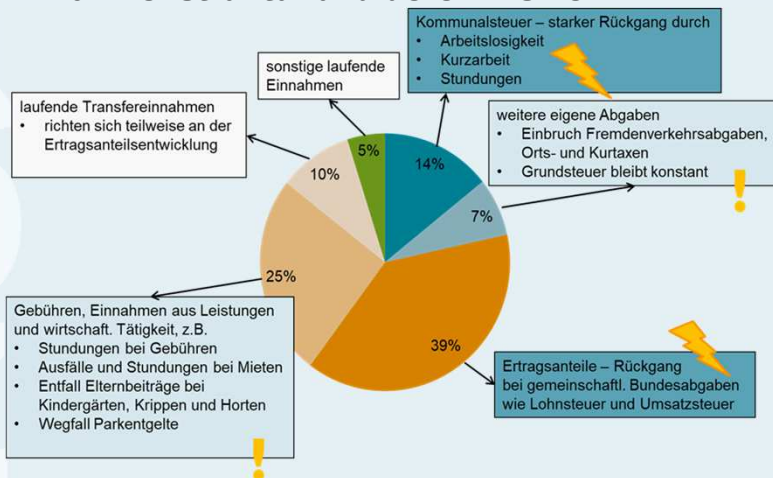
2. Juli 2020 · Seite 1

1

Corona-Krise trifft Gemeindefinanzen unterschiedlich stark

Starke Einbrüche bei den Gemeindefinanzen zu erwarten

□ Einnahmenstruktur und deren Risiken



Quelle: KDZ: eigene Darstellung 2020; Einnahmen basierend auf Statistik Austria: Gemeindefinanzdaten 2018.
Anmerkung: ohne Wien. Nur laufende Einnahmen.

2

Corona-Krise trifft Gemeindefinanzen unterschiedlich stark

bis zu 10% Rückgang bei den Einnahmen

ZENTRUM FÜR VERWALTUNGSFORSCHUNG **KDZ**

☐ **Rückgänge der lfd. Einnahmen um -1,4 bis -2,0 Mrd.**

- Szenario 1: -1,4 Mrd. € (WIFO-Prognose vom 26.6.2020 plus rascherer Rückgang von Kurzarbeit)
- Szenario 2: -2,0 Mrd. € (WIFO-Prognose 26.6.2020 plus höhere Kurzarbeit)

Gemeinde inkl. Wien (als Gemeinde)	in Mio. Euro	in Prozent
Ausfall Kommunalsteuer	260 bis 325	7 bis 10%
Auswirkungen auf Ertragsanteile	850 bis 1.100	8 bis 10 %
Fremdenverkehrsabgabe, Orts- und Kurtaxen	90 bis 180	30 bis 50%
Auswirkungen auf Gebühren	27 bis 134	1 bis 5 %
Auswirkungen auf Kinderbetreuung - Leistungserlöse	34 bis 68	20 bis 40%
Auswirkungen auf Musikschule - Leistungserlöse	9 bis 15	30 bis 50%
Auswirkungen auf BZ-Mittel - Reduktion	100 bis 140	9 bis 10 %
Gesamt Einnahmerückgang in Mio. Euro	1.370 - 1.960	7 bis 10%

Quelle: KDZ: eigene Darstellung 2020.
www.kdz.or.at

Peter Biwald, Karoline Mitterer
2. Juli 2020 · Seite 3

3

Corona-Krise trifft Gemeindefinanzen unterschiedlich stark

Stark unterschiedliche Betroffenheit - Befragung

ZENTRUM FÜR VERWALTUNGSFORSCHUNG **KDZ**

☐ **hohe Rückgänge der lfd. Einnahmen in Städten**

- nur ein Viertel der Städte hat unter 10% Rückgänge
- 40% der Städte haben Rückgänge von 15% und höher

☐ **deutliche Investitionsrückgänge***

- mehr als die Hälfte der Städte geht von deutlichen Rückgängen über 20% aus
- ein Viertel sogar von über 40%

* Befragung war noch vor Bekanntgabe der Gemeinde-Investitionsmilliarde

www.kdz.or.at

Rückgang lfd. Einnahmen

Rückgang lfd. Einnahmen	Anteil der Städte
ab 20%	10%
6-9%	25%
15 bzw. 16%	30%
10-14%	35%

Investitionsrückgänge

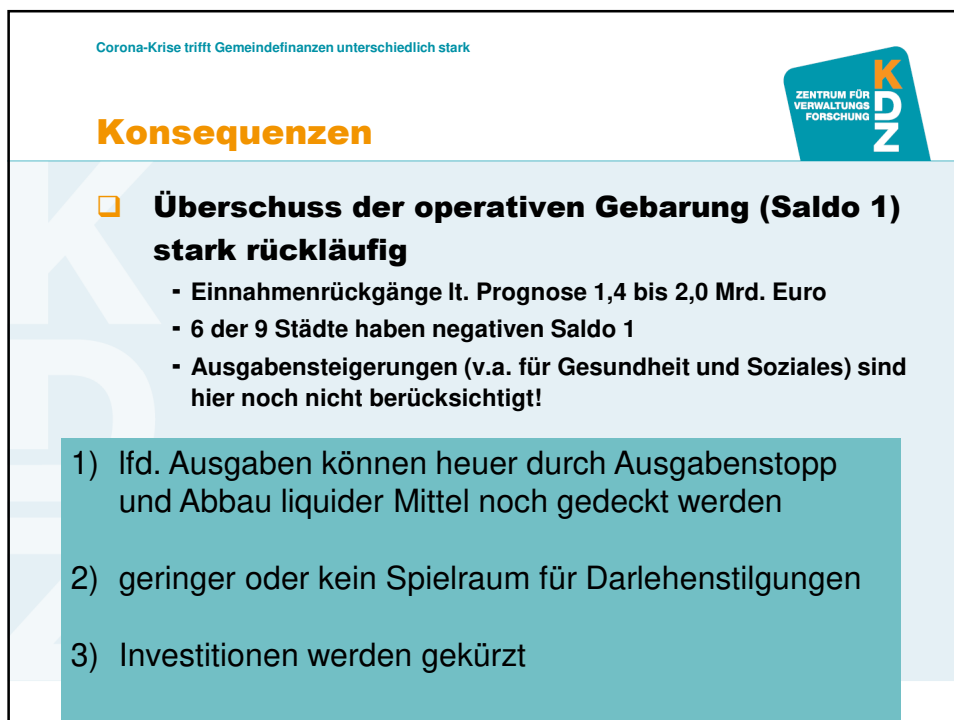
Investitionsrückgänge	Anteil der Städte
über 60% Reduktion	10%
keine Reduktion	16%
21-40% Reduktion	16%
bis 20% Reduktion	32%

Quelle: KDZ-Befragung von 20 Städten mit rund 1 Mio. EW, Mai 2020

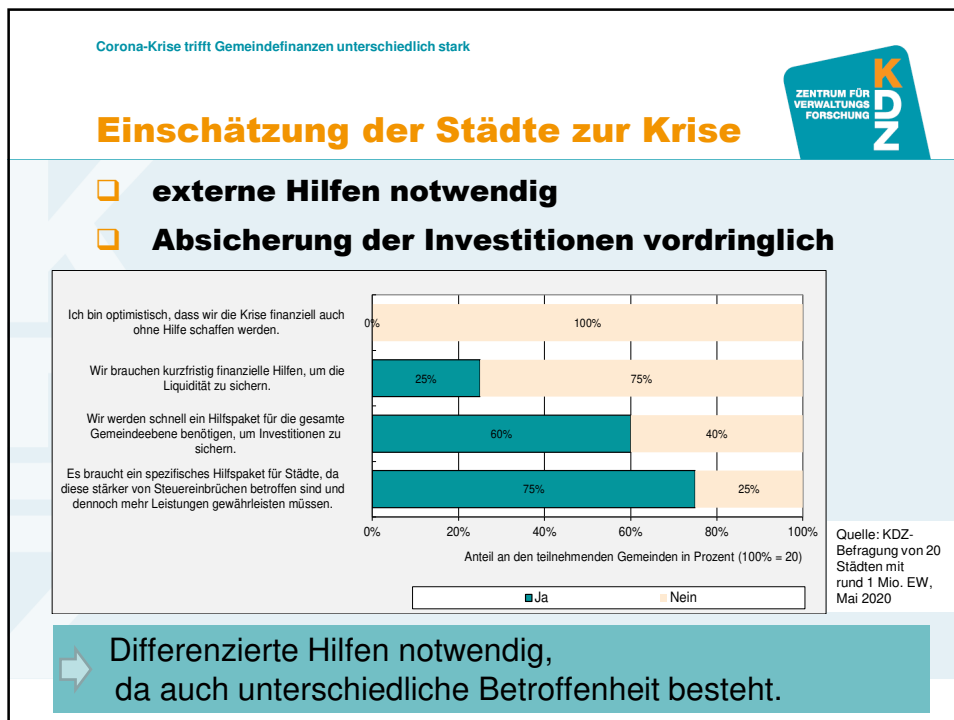
4



5



6



7



8

Corona-Krise trifft Gemeindefinanzen unterschiedlich stark

Kommunales Investitionsprogramm

Programm wird Investitionsrückgang abmildern, aber nicht verhindern
 Paket sichert 1/4 des Investitionsvolumens

- 4 Mrd. Euro Investitionen p.a.
- 1 Mrd. Förderung für 2 Jahre

→ Lösung zur Sicherung der kommunalen Investitionen im Zeitraum 2021-2023 notwendig
 → differenzierte Steuerung sinnvoll
 z.B. Umweltschutz, Demografie, Gemeindekooperationen

www.kdz.or.at
Peter Biwald, Karoline Mitterer
2. Juli 2020 · Seite 9

9

Corona-Krise trifft Gemeindefinanzen unterschiedlich stark

**Was ist erforderlich?
Kurz- und mittelfristige Unterstützung**

Kurzfristige Maßnahmen

- Ersatz Kommunalsteuerausfall für den Zeitraum April bis September 2020
- teilweiser Ersatz des Ausfalls der Ertragsanteile
- Kommunales Investitionspaket rasch und unbürokratisch umsetzen


Mittelfristige Maßnahmen

- Sicherung/Stärkung der Gemeindeabgabenautonomie
- Reform der Gebührenfinanzierung
- Entflechtung und Reduktion der Transfers

www.kdz.or.at
Peter Biwald, Karoline Mitterer
2. Juli 2020 · Seite 10

10

Corona-Krise trifft Gemeindefinanzen unterschiedlich stark



Schlussfolgerungen

- ▣ **nicht jede Gemeinde ist gleich betroffen**
 - es braucht daher differenzierte Lösungsansätze
 - wichtig ist Liquiditätssicherung und Absicherung der Investitionen
 - Daseinsvorsorge muss abgesichert sein, v.a. auch die regionale Versorgungsfunktion
- ▣ **Investitionen müssen mittelfristig abgesichert werden**
 - mehrjähriger Programmzeitraum
 - Konjunkturstärkungsgesetz – Mindereinnahmen 2020/21
- ▣ **Gemeindefinanzen zukunftsfähig gestalten**
 - Reformen im Finanzausgleich jetzt starten

www.kdz.or.at Peter Biwald, Karoline Mitterer
2. Juli 2020 · Seite 11

11

Corona-Krise trifft Gemeindefinanzen unterschiedlich stark



Kontakt

KDZ
Zentrum für Verwaltungsforschung
Guglgasse 13, 1110 Wien

www.kdz.or.at @KDZ_Austria  



GF Mag. Peter Biwald
+43 1 892 34 92-15
biwald@kdz.or.at



Dr. in Karoline Mitterer
+43 1 892 34 92-19
mitterer@kdz.or.at
 @KaroMitterer

Artikel zum Thema Corona,
Studien und weiterführende Infos
www.kdz.or.at
www.kdz.or.at/studien

www.kdz.or.at Peter Biwald, Karoline Mitterer
2. Juli 2020 · Seite 12

12