

Phase I – Leitbild

(2004 – 2006)

Ein offener Beteiligungsprozess für ein Leitbild zur räumlichen Entwicklung und zur regionalen Kooperation.

Planungsraum

- _ Vorarlberger Rheintal: 29 Gemeinden
- _ 240.000 Einwohner/innen
- _ 12.000 Unternehmen, 110.000 Beschäftigte

Fachtagung Städtebund 23 10 08 | s5 **visjon rheintal**

Leitbild

- Siedlung und Mobilität
- Freiraum und Landschaft
- Wirtschaftsstandort
- Einrichtungen d. Gemeinbedarfs
- Regionale Kooperation
- Soziokulturelle Entwicklung



Fachtagung Städtebund 23 10 08 | s6 **visjon rheintal**

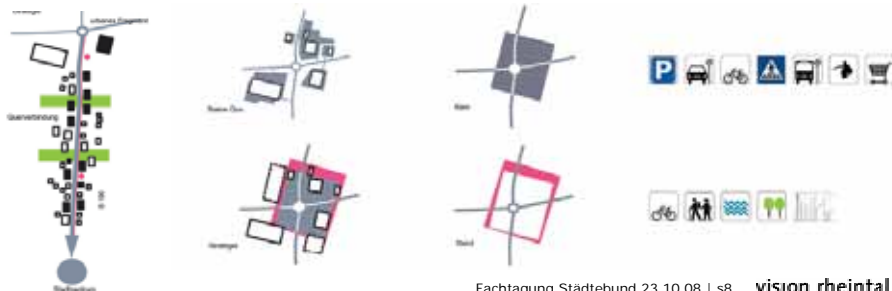
Siedlung und Mobilität

- _Weiterentwicklung Rheintales zu einem vernetzten, städtebaulich strukturierten und durchgrüntem Lebensraum
- _Siedlungsentwicklung innerhalb der bestehenden Siedlungsgrenzen – qualitätsvoller Weiterbau der Siedlungen
- _Stärkung der Siedlungskerne



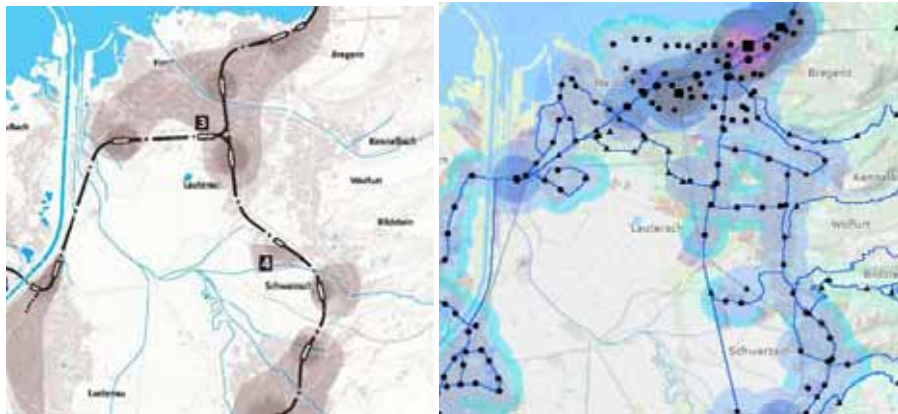
Fachtagung Städtebund 23 10 08 | s7 **visjon rheintal**

- _Keine neuen publikumsintensiven Großstrukturen (Einkaufszentren, Großkinos, Discotheken etc.) an und außerhalb von Siedlungsrändern.
- _Einordnen und gestalterische Verbesserung von baulichen Großformen mit städtischen Angeboten.
- _Regionale Beurteilung von Hochhäusern.



Fachtagung Städtebund 23 10 08 | s8 **visjon rheintal**

- _Abstimmung von Siedlungsentwicklung und Verkehr
- _Öffentlicher Verkehr mit städtischem Angebot (z.B. „Stadtbahn“)
- _Neuordnung der Parkplatzbemessung in Abhängigkeit der ÖV-Erschließung



Beschlüsse zu Vision Rheintal

Gemeinde Weiler (11.7.2006):

„Die Gemeindevertretung von Weiler nimmt das vorliegende Leitbild für räumliche Entwicklung und regionale Zusammenarbeit der Vision Rheintal zur Kenntnis. Sie beschließt, sich aktiv in die Weiterentwicklung und Umsetzung einzubringen.“

Land Vorarlberg (12.9.2006):

- 1) Die Ergebnisse der Projektes „Vision Rheintal“ (vision rheintal Dokumentation 2006) werden zur Kenntnis genommen.
- 2) Die Abteilungen des Amtes der Vorarlberger Landesregierung und die nachgeordneten Dienststellen des Landes werden angehalten, in raumrelevanten Belangen auf die Erkenntnisse und Empfehlungen Bedacht zu nehmen.

Phase II- Struktur (2007)

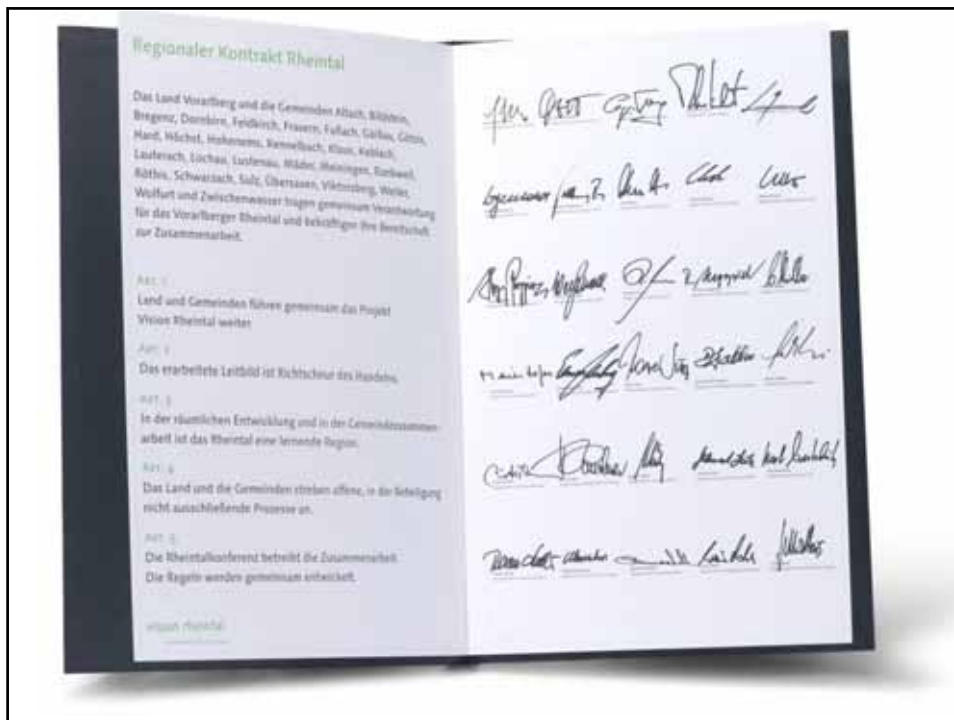


Fachtagung Städtebund 23 10 08 | s11 **visjon rheintal**

Rheintalkonferenz

Ein beratendes Gremium von Land
und Gemeinden!





Phase III – Umsetzung (2008 – 2010)

Ziele sind:

- _ Umsetzung der im Leitbild genannten Ziele und Maßnahmen.
- _ Aufgreifen und Aufbereitung wichtiger Themen.
- _ Weiterentwicklung der Rheintalkonferenz.
- _ Verankerung der bisherigen Erkenntnisse in möglichst vielen Köpfen.

Ergebnisse

- _ Konkrete Umsetzungsprojekte konnten gestartet werden oder sind im Entstehen.
- _ Verstärkte Kooperationen bzw Bemühen für weitere Kooperationen.
- _ Breite Bewusstseinsbildung und Auseinandersetzung insbesondere in der Politik.
- _ Viele weitere Aktivitäten zum Thema Rheintal.
- _ ...



Räumliches Entwicklungskonzept von vier Gemeinden.



Variante 1

Variante 2

Variante 3

Lustenau • Dornbirn
Hohenems

Rheintal Mitte

Land Vorarlberg

Fachtagung Städtebund 23 10 08 | s17 **visjon rheintal**

Gemeinsames Vorgehen von Gemeinden bei Betriebsansiedelungen.

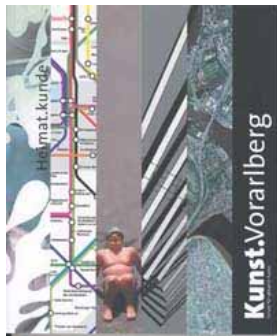
Fachtagung Städtebund 23 10 08 | s18 **visjon rheintal**



Betrieb des Skillifts in Furx durch mehrere Vorderlandgemeinden.



Dramulette zu Vision Rheintal.

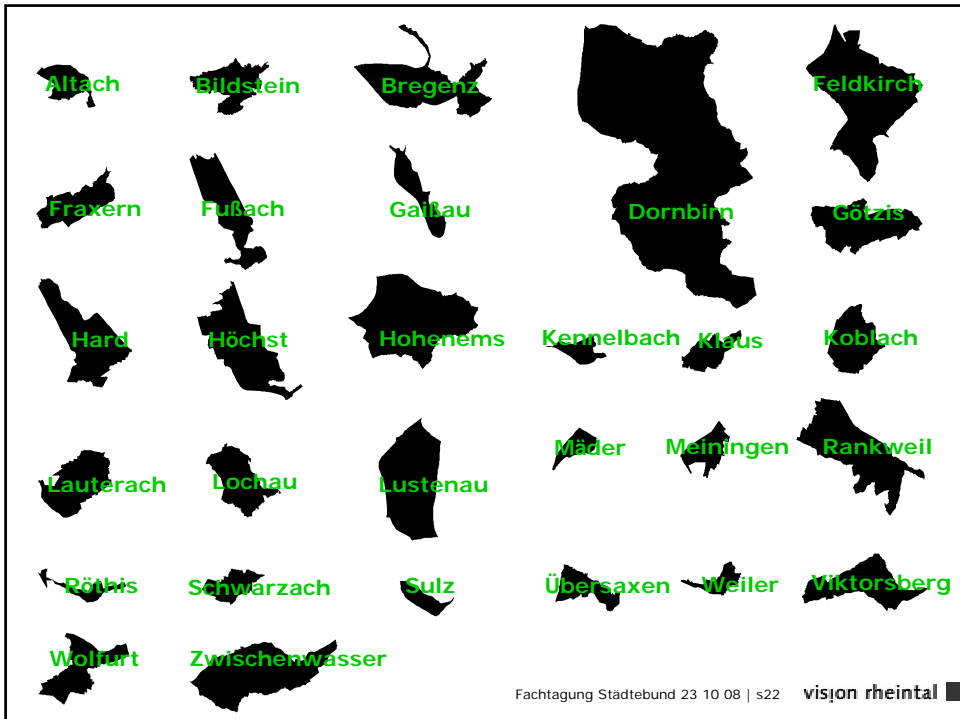
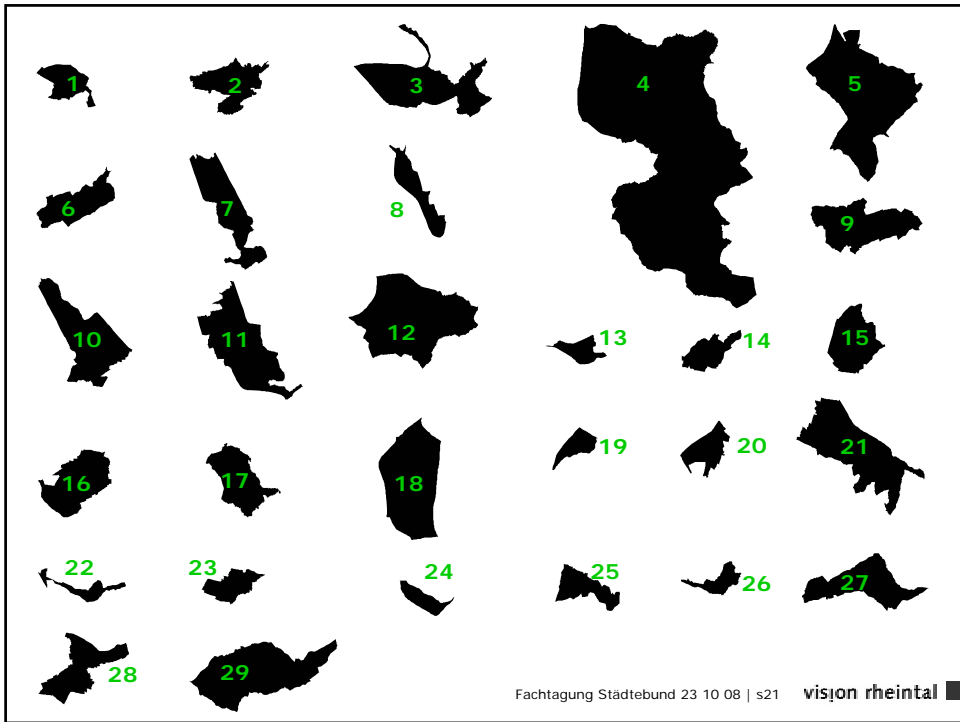


Ausstellung Bildender Künstler zum Thema Rheintal.

Fachtagung Städtebund 23 10 08 | s19 **visjon rheintal**



Fachtagung Städtebund 23 10 08 | s20 **visjon rheintal**





Vielen Dank!

Vision Rheintal

29 Gemeinden. Ein Lebensraum.